

Муфта соединительная фиксирующая Тип RC-R13



Назначение:

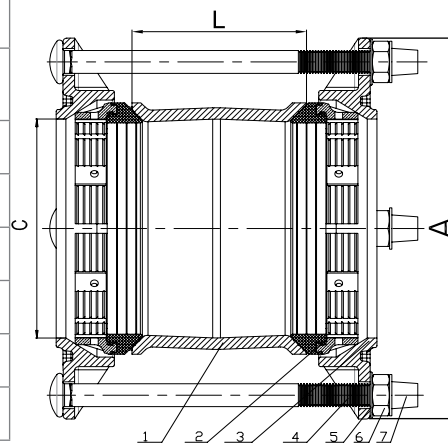
соединение ПЭ, ПНД, ПВХ труб между собой

Рабочая среда:

вода, воздух, неагрессивные жидкости

DN	Уплотнение	Давление	Рабочая температура среды	Максимальная температура среды (кратковременная эксплуатация)
50-600	EPDM	PN16	-25...+70°C	+80°C

№	КОНСТРУКЦИЯ	МАТЕРИАЛ
1	Корпус	Ковкий чугун с термообработанным эпоксидным покрытием
2	Уплотнение + кольцо	EPDM с латунным фиксатором
3	Кольцо	Ковкий чугун
4	Болт	Оцинкованная сталь
5	Шайба	Оцинкованная сталь
6	Гайка	Оцинкованная сталь
7	Колпак	Пластик



	Наружный диаметр трубы, мм	L	C	A	Болт	Количество болтов	Вес, кг
▶	63	95	65	150	M12-190	4	4,0
▶	75	95	77	150	M12-190	2	3,0
▶	98	95	93	180	M12-190	4	5,0
▶	110	95	113	200	M14-190	4	5,0
▶	125	95	128	240	M14-190	4	6,6
▶	160	95	163	270	M14-190	4	9,0
▶	200	110	205	325	M14-210	4	10,0
▶	225	135	230	325	M16-285	4	19,0
▶	250	135	255	380	M16-310	6	25,0
▶	280	135	285	380	M16-310	6	26,5
▶	315	170	320	420	M16-330	6	44,0
▶	400	155	405	580	M16	8	48,0
▶	500	155	503	715	M16	10	61,0
▶	560	160	563	715	M16	10	68,0
▶	630	155	630	840	M16	10	79,0