

Кран шаровой приварной Тип W3530



Назначение:

запорное устройство, устанавливаемое на магистральных трубопроводах и в системах городского и коммунального хозяйства

Применение:

вода в системах холодного и горячего водоснабжения, отопления, морская вода, питьевая вода, воздух, гликольные смеси, пар и т.п.

Конструктивное исполнение:

ручной штурвал-редуктор с индикатором открытия

Класс герметичности:

Класс А по ГОСТ Р 54808-2011

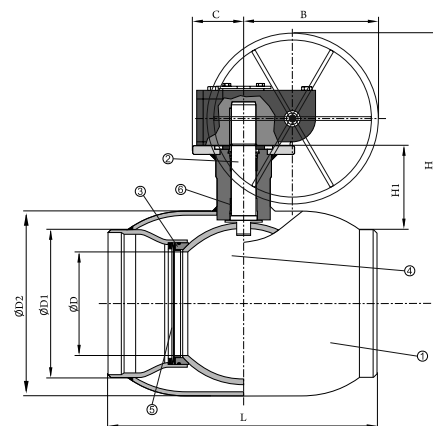
Тип присоединения:

приварное

DN	Уплотнение	Давление	Рабочая температура среды	Максимальная температура среды (кратковременная эксплуатация)
200-600	PTFE	PN25	-40 ... +150°C	+200°C
200-600	PTFE	PN16	-40 ... +150°C	+200°C

Основные используемые материалы:

№	КОНСТРУКЦИЯ	МАТЕРИАЛ
1	Корпус	Углеродистая сталь
2	Шток	Нержавеющая сталь
3	Уплотнение шара	PTFE + графит
4	Шар	Нержавеющая сталь
5	Опорное кольцо	Нержавеющая сталь
6	Уплотнение штока	PTFE



	DN	PN	L	H	H1	ØD	ØD1	ØD2	Вес, кг
▶	200	25	400	398	123	150	219,1	273	56,0
▶	250	25	530	451	122	200	273	355,6	100,0
▶	300	25	550	572	155	250	323,9	457	152,0
▶	350	25	686	697	187	300	355,6	508	285,0
▶	400	25	762	764	221	350	406,4	610	400,0
▶	500	25	914	810	211	400	508	680	703,0
▶	600	25	1067	973	259	500	610	830	1230,0
▶	200	16	400	398	123	150	219,1	273	56,0
▶	250	16	530	451	122	200	273	355,6	100,0
▶	300	16	550	572	155	250	323,9	457	152,0
▶	350	16	686	697	187	300	355,6	508	285,0
▶	400	16	762	764	221	350	406,4	610	400,0
▶	500	16	914	810	211	400	508	680	703,0
▶	600	16	1067	973	259	500	610	830	1230,0