

# Фланец обжимной универсальный Тип FA-U13

**Назначение:**

соединение чугунных (СЧ и ВЧШГ), стальных, ПВХ, асбестоцементных труб с фланцевой арматурой.

**Рабочая среда:**

вода, воздух, неагрессивные жидкости

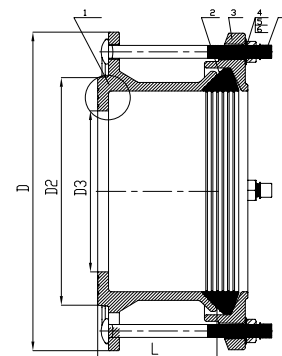
**Тип присоединения:**

фланцевое PN10 или PN16 по ГОСТ 12815-80



DN	Уплотнение	Давление	Рабочая температура среды	Максимальная температура среды (кратковременная эксплуатация)	Расверловка Фланцев
50-600	EPDM	PN16	-25...+70°C	+80°C	PN10 и PN16: универсальное исполнение присоединения к ответным фланцам

№	КОНСТРУКЦИЯ	МАТЕРИАЛ
1	Корпус	Ковкий чугун с термообработанным эпоксидным покрытием
2	Уплотнение	EPDM
3	Кольцо	Ковкий чугун
4	Болт	Оцинкованная сталь
5	Шайба	Оцинкованная сталь
6	Гайка	Оцинкованная сталь
7	Колпак	Пластик



	DN	Наружный диаметр трубы, мм	L	D	D2	D3	Болт	Количество болтов	Вес, кг
▶	50	58-74	100	166	110	50	M12-150	4	4,2
▶	65	68-84	100	187	125	65	M12-150	4	5,0
▶	80	84-105	100	200	140	80	M12-150	4	6,3
▶	100	99-118	100	235	155	100	M12-150	4	6,8
▶	100	109-133	105	235	155	100	M12-150	4	7,8
▶	125	133-157	110	285	185	133	M12-170	4	11,0
▶	150	157-182	110	285	215	150	M12-170	4	12,5
▶	150	177-201	110	285	210	160	M12-170	4	12,5
▶	200	194-215	120	345	265	200	M12-170	4	15,5
▶	200	218-242	120	348	265	200	M12-170	4	17,5
▶	250	242-268	120	410	320	245	M12-170	6	20,5
▶	250	266-291	120	410	320	245	M12-170	6	21,0
▶	250	280-305	120	410	320	250	M12-170	6	25,5
▶	300	302-327	120	490	370	300	M12-170	6	27,0
▶	300	324-350	140	455	370	310	M14-190	6	24,0
▶	350	351-378	120	520	470	350	M14-190	8	25,4
▶	350	386-410	140	520	470	360	M14-210	8	29,2
▶	400	410-436	160	580	525	400	M14-210	8	29,2
▶	400	436-462	160	580	525	400	M14-210	8	34,5
▶	500	527-544	160	715	585	548	M14-180	10	45,6
▶	600	630-647	160	840	682	650	M14-180	10	56,3