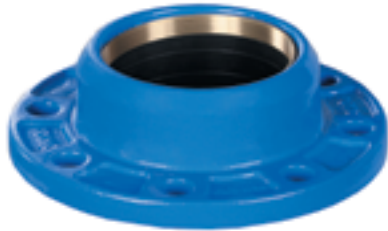


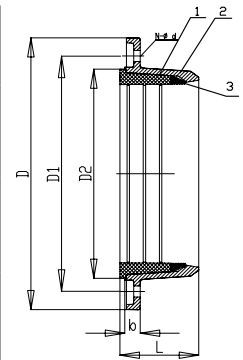
Фланцевый адаптер Тип FA-Q13



Назначение:
соединение ПЭ и ПВХ труб с фланцевой арматурой
Рабочая среда:
вода, воздух, неагрессивные жидкости
Конструктивное исполнение:
резиновое уплотнение
Тип присоединения:
фланцевое PN10 или PN16 по ГОСТ 12815-80

DN	Уплотнение	Давление	Рабочая температура среды	Максимальная температура среды (кратковременная эксплуатация)	Рассверловка фланцев
50-400	EPDM	PN16	-25...+70°C	+80°C	PN10 и PN16: универсальное исполнение присоединения к ответным фланцам

№	КОНСТРУКЦИЯ	МАТЕРИАЛ
1	Фланец	Чугун с термообработанным эпоксидным покрытием
2	Уплотнение	EPDM
3	Фиксирующее кольцо	Латунь



	DN	Наружный диаметр трубы, мм	L	D	D2	b	PN10		PN16		Вес, кг
							D1	N-Ød	D1	N-Ød	
▶	50	63	48	165	82	19	125	4-19	125	4-19	1,9
▶	65	63	53	185	95	19	135 / 145	4-19	135 / 145	4-19	2,0
▶	65	75	57	185	108	19	135 / 145	4-19	135 / 145	4-19	2,0
▶	80	75	57	200	108	19	160	8-19	160	8-19	2,5
▶	80	90	63	200	124	19	160	8-19	160	8-19	2,95
▶	100	110	63	220	145	19	180	8-19	180	8-19	3,3
▷	125	125	72	255	160	19	210	8-19	210	8-19	4,6
▷	125	140	80	255	176	19	210	8-19	210	8-19	5,0
▶	150	160	87,5	285	199	19	240	8-23	240	8-23	6,1
▶	200	200	93,5	340	240	20	295	8-23	295	12-23	7,0
▶	200	225	93,5	340	266	20	295	8-23	295	12-23	7,98
▷	250	250	98	400	290	22	350	12-23	355	12-28	11,0
▷	300	315	115	455	357	24,5	400	12-23	410	12-28	16,0
▷	400	400	128	580	443	28	515	16-28	525	16-31	24,0